

# オープンハウス

## 御幸笛田4丁目戸建

7月6日(土)・7日(日)

13:00~16:00

販売価格

# 1,480万円

**収納スペース豊富!**  
平成25年2月内外装リフォーム済



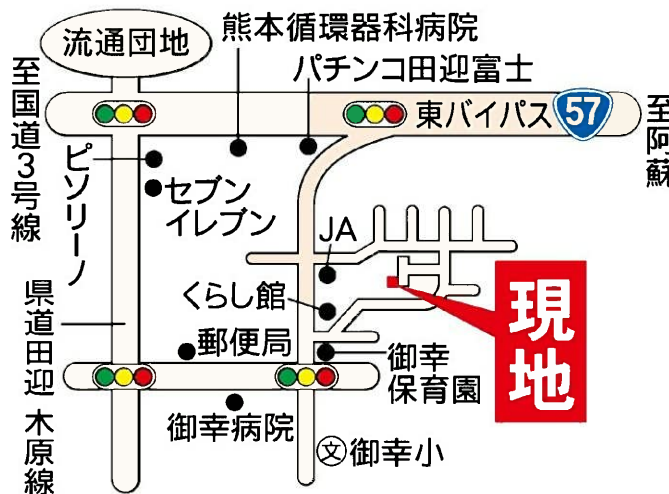
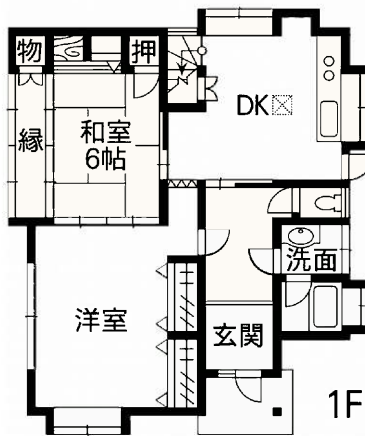
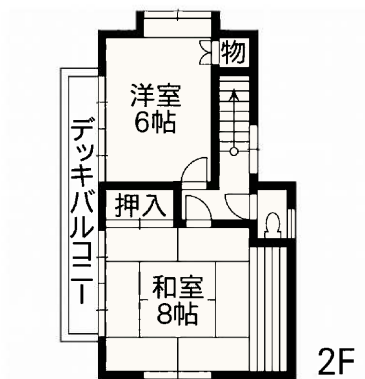
### 月々のお支払い例

月々**44,057円**

借入金1,480万  
銀行ローン変動金利1.325%  
35年返済の場合

### 物件概要

- 所在地: 熊本市南区御幸笛田4丁目4番31号
- 土地面積: 164.85㎡(49.86坪)
- 建物延面積: 113.17㎡(34.23坪)  
1F 75.41㎡ 2F 37.76㎡
- 構造: 木造セメント瓦葺2階建
- 間取り: 4DK
- 駐車場: 2台可
- 交通: 「笛田神社前」バス停  
徒歩約5分(約400m)
- 築年月: S62・3(築後26年)
- 学区: 御幸小学校・託麻中学校
- 広告有効期限: 平成25年7月末日
- 上下水道・プロパンガス
- 取引態様: 仲介



### 住環境のご紹介

- 御幸小学校まで徒歩約13分(約1.040m)
- 託麻中学校まで徒歩約22分(約1.760m)
- 御幸保育園まで徒歩約3分(約240m)
- マックスバリュまで徒歩約3分(約240m)
- 御幸笛田1丁目公園まで徒歩約5分(約420m)



**閑静な住宅街、希少! 御幸小学校校区**  
収納が多く便利・リフォーム済み物件に付き内外装キレイです!

※間取りは略図につき  
現況優先です

住まい選びのプロフェッショナル。



## センチュリー21 朝山不動産

土・日・祝も休まず営業

センチュリー21 加盟店 朝山不動産株式会社

〒862-0950 熊本市中央区水前寺6丁目5番23号

朝山不動産ビル2F(県庁西門)

熊本県知事(1)第4852号

# 096-213-7181

FAX.096-213-7188

ホームページ/ <http://www.c21asayama.com>  
E-mail/ [info@c21asayama.com](mailto:info@c21asayama.com)

